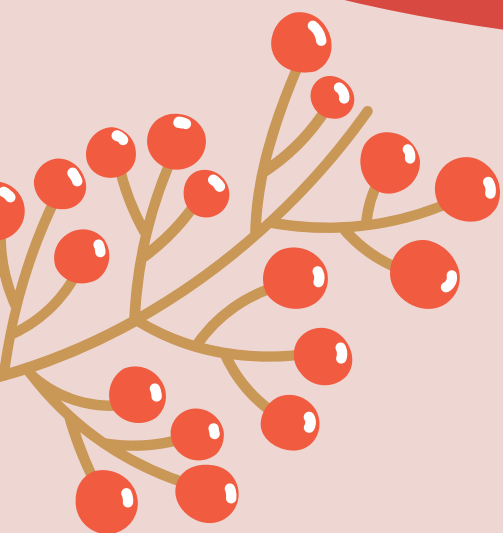


# DESEMBRE

Butlletí 3 especial Nadal 24-25



## DECORACIÓ DE NADAL

Per a decorar l'escola, us proposam fer un adorn nadalenc amb elements naturals amb els vostres fills/es. Pensau a posar-li una corda per poder-lo penjar. Data per dur la decoració:

De dia 4 a dia 9 de desembre.

## QUALIFICACIONS GESTIB

Dimecres dia 18 de desembre s'obrirà el GESTIB per poder consultar els informes de la primera avaluació d'educació primària. Si voleu fer alguna consulta als tutors/es ho podreu fer dijous 19 de 8 a 9 h, amb cita prèvia.



## FESTA DE NADAL: 20 DE DESEMBRE

10.00h L'APIMA convida als nins i nines a xocolata amb dolç,

12:00h cantada de nades i poemes a l'església. També vindrà el patge reial per a recollir les cartes dels Reis d'Orient!

Una vegada acabada l'actuació, l'alumnat pot anar-se'n amb les seves famílies, avisant abans als mestres per escrit.

La resta d'alumnes quedaran a l'escola fins a les 14 hores.

El transport escolar té el seu horari habitual.



## EDUCACIÓ INFANTIL

Dijous dia 30 de gener, obrirem el GESTIB per poder consultar els informes de la primera avaluació. Si voleu fer alguna consulta als tutors/es, ho podreu fer dijous dia 6 de febrer, de 8 a 9h, amb cita prèvia.



## IMPORTANT:

Recordau que per fer la consulta dels informes necessitau l'usuari i contrasenya del GESTIB. Si heu oblidat la contrasenya, anau a la pantalla d'inici del GESTIB a "He oblidat la clau" i seguiu les passes que vos indiquen. Si teniu alguna dubte, ho podeu consultar a secretaria.

El dia 6 és festiu.

**DILLUNS 9 DE GENER DE 2025  
ENS TORNAREM A RETROBAR!**

**L'EQUIP DE MESTRES US DESITJA UNES BONES  
FESTES DE SALUT, ALEGRIA I UN BON 2025!**

