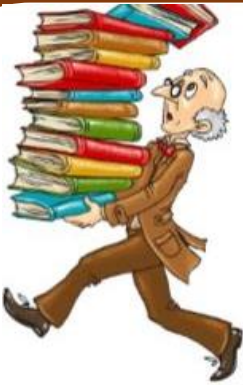


SUBRATLLA LES FRASES CORRECTES D'AQUESTES DESCRIPCIONS.
CERCA TOTS ELS ADJECTIUS QUE HI APAREIXEN.



- Aquest senyor du un llibre.
- No té pèl, és calb.
- Va vestit de color blau.
- Té el nas punxegut.
- Du més de deu llibres.
- No du ulleres.
- Té la boca petita i oberta.
- Du unes sabates negres i sense cordons.
- Té la pell arrugada.



- Aquest animal és un dinosaure.
- És de color groc.
- Té el coll molt alt com una girafa.
- Té una coa llarga i gruixada.
- Té dues ales curtes.
- Té els ulls grossos i negres.
- Té les potes curtes i gruixades.
- No sembla massa perillós.
- No té orelles.

- És un personatge molt famós.
- És tot de color groc menys el pèl.
- La camiseta és de color vermell.
- Du una camiseta màniga curta.
- Du unes ulleres redones.
- Du unes sabates blaves.
- És de color blau.
- Les sabates i els calçons són de distint color.
- Té els ulls petits.

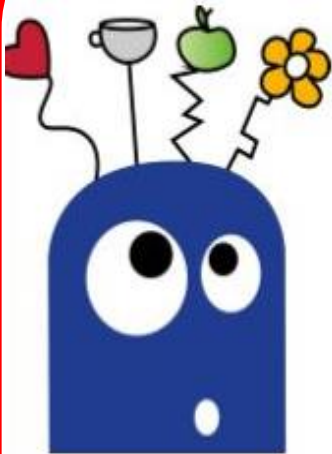
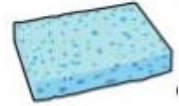


- Té els cabells rossos i arrissats.
- Té la boca petita.
- La nina es mira en un mirall quadrat.
 - Té els ulls grossos.
 - Du unes sabates roses.



- No té els cabells llissos.
- La nina està contenta.
- Du uns calçons grocs.
- Du un llaç rosa al cap.

- El ca té les orelles llargues.
- És de color marró.
- Hi ha una esponja blava dins la banyera.
- Hi ha molta espuma.
- Du un collar vermell.
- Té els ulls grossos i negres.
- Té la boca tancada.
- Sembla un ca molt tranquil.
- La banyera és quadrada.



- És un monstre blau.
- Té un ull petit i un altre gran.
- Les seves orelles són grosses.
- Té tres antenes.
- La flor de l'antena és verda.
- Una de les antenes és recta.
- La seva boca és petita.
- Té una antena amb un cor vermell.
- Té la cara redona.